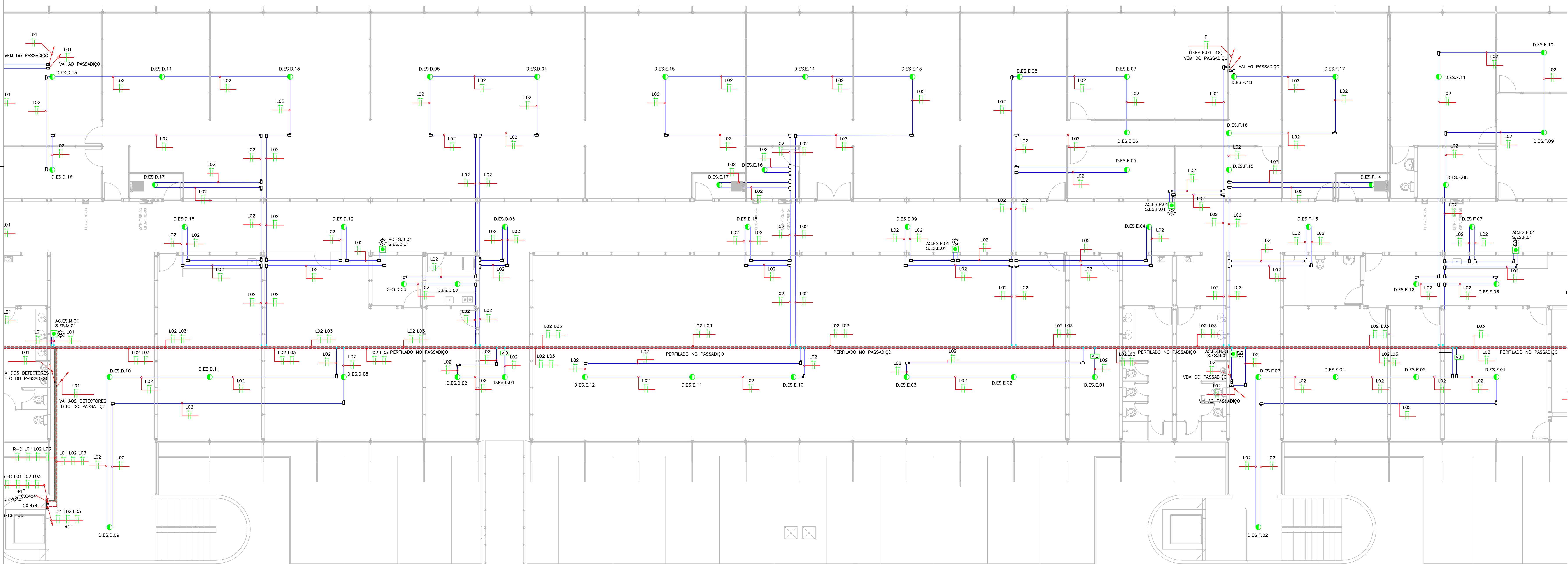


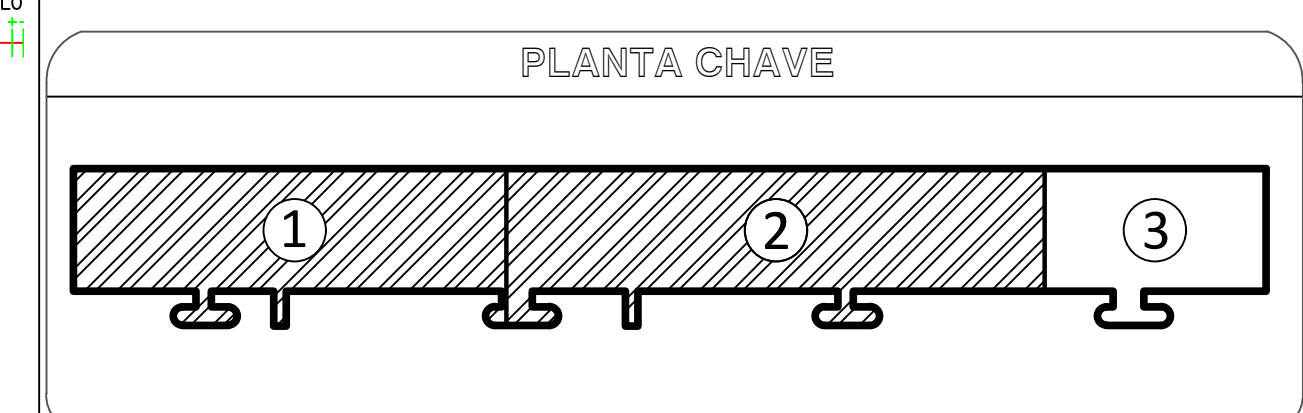
01 PLANTA BAIXA ESCRITÓRIOS - 1 TRECHO
ESCALA 1/75



02 PLANTA BAIXA ESCRITÓRIOS - 2 TRECHO
ESCALA 1/75

SÍMBOLO	LEGENDA SISTEMA SDAI
	CENTRAL DE CONTROLE DE ALARME DE INCÊNDIO ENDEREÇÁVEL DE 4 LAÇOS DXC COM CARTÃO DE COMUNICAÇÃO EM REDE DXNET, REF. DX64 (714-001-242) - CARTÃO (795-099) MORLEY.
	DETECTOR DE FUMAÇA DO TIPO ÓTICO ENDEREÇÁVEL ANALÓGICO INSTALADO SOB O FORRO, REF. M-PSE-S2-A1 + S0104P-H (BASE) MORLEY.
	CAIXA DE PASSAGEM METÁLICA GALVANIZADA, DE EMBUTIR, 10x10x8cm, A 0,30m DO PISO.
	ACIONADOR MANUAL ENDEREÇÁVEL ANALÓGICO INSTALADO EM CAIXA DE MONTAGEM A 1,30m DO PISO, REF. M-MCP-FLEX + MSB1 (CAIXA) MORLEY.
	AVISADOR AUDIOVISUAL ENDEREÇÁVEL ANALÓGICO DE ALERTA INSTALADO A 2,50m DO PISO, REF. M-AVS-S2-A1 + L1P1W (BASE) MORLEY.
	ELETRODUTO EM AÇO GALVANIZADO, ROSCÁVEL, ANTI-CHAMA, BÍTOLA INDICADA EM PROJETO, COM CONEXÕES (CURVAS E LUVAS) APROPRIADAS E PRE-FABRICADAS, INSTALADO NO TETO.
	ELETRODUTO EM PVC, ROSCÁVEL, ANTI-CHAMA, BÍTOLA INDICADA EM PROJETO, COM CONEXÕES (CURVAS E LUVAS) APROPRIADAS E PRE-FABRICADAS, INSTALADO SOBRE PISO.
	2 PERFISADOS METÁLICOS PERFORADOS PERFORT TIPO "V", PRÉ-ZINCADA A FOGO CONFECCIONADA EM CHAPA DE AÇO, Nº18, PINTURA ELETROSTÁTICA A PÓ, COM DIMENSÕES 38x38x600mm.
	CONDULETES COM ROSCAS, FABRICADO EM LIGA DE ALUMÍNIO SÍLICO DE ALTA RESISTÊNCIA MECÂNICA E A CORROSÃO, ACABAMENTO EM EPOXI NA COR CINZA, ROSCA NPT, COM TAMPAS CEGAS, FURADA COM SERRA COPO.
	SAÍDA LATERAL DE PERFILADO 38x38mm PARA ELETRODUTO 3/4"
	INDICAÇÃO DE INSTALAÇÃO DE SUBIDA OU DESIDA, RESPECTIVAMENTE.

LEGENDA DE ENDEREÇAMENTO DE EQUIPAMENTOS	
X YY ZZ	X - N° SEQUENCIAL DO EQUIPAMENTO ENDEREÇÁVEL NO CIRCUITO YY - SEQUENCIAL DO CIRCUITO DE DETECÇÃO (MÓDULOS) ZZ - PAVIMENTO
D	IDENTIFICAÇÃO DO EQUIPAMENTO: D = DETECTOR DE FUMAÇA NC = MÓDULO DE COMANDO R-C = ACIONADOR MANUAL S = AVISADOR AUDIOVISUAL DS = DETECTOR DE FUMAÇA JUNTO A LAJE
XX	MÓDULO ISOLADOR DE LINHA, X = A, B, C, D. REF. M-DISO MORLEY.



- OBSERVAÇÕES GERAIS
- 1- TODA E QUALQUER MODIFICAÇÃO NECESSÁRIA NA EXECUÇÃO DOS SERVIÇOS DEVERÁ SER AUTORIZADA PREVIAMENTE PELO PROJETISTA. CASO HÁVA APROVAÇÃO DO MESMO, É DE RESPONSABILIDADE DA INSTALADORA A APRESENTAÇÃO DE UM "AS BUILT" COM AS ATUALIZAÇÕES E MODIFICAÇÕES EFETUADAS.
 - 2- ELETRODUTO NÃO COTADO TERÁ BÍTOLA MÍNIMA DE Ø3/4".
 - 3- DEIXAR ARAME GUIA #14BWG EM TODAS AS TUBULAÇÕES SECAS.
 - 4- SERÁ UTILIZADO CABO 2x1,5mm² EM TODA SUA EXTENSÃO DE COBRE ELETROLÍTICO, TEMPERA MOLE, CLASSE I, ISOLAÇÃO EM PVC CLASSE 70°C ANTI-CHAMA, TORÇÕES PARALELAMENTE, FITA SEPARADORA DE POLIESTER, REINFORÇADA COM FITA DE POLIESTER ALUMINIZADA - CONDUTOR DRENO DE COBRE ESTANADADO (SÓLIDO OU ENCORRODADO) E COBERTURA EM PVC CLASSE 105°C ANTI-CHAMA.

- NOTAS GERAIS
- 1- TODOS OS CÓDIGOS DE EQUIPAMENTOS DEVEM SER PRECEDIDOS DA SIGLA "SDAI" SISTEMA DE DETECÇÃO DE ALARME E INCÊNDIO.
 - 2- A INSTALAÇÃO DO SISTEMA DE DETECÇÃO E ALARME DE INCÊNDIO DEVERÁ RESPEITAR A ÚLTIMA REVISÃO DA NORMA ABNT (NBR 17.240).
 - 3- ESTE PROJETO CONTEMPLA CIRCUITO DE CLASSE "A", COM RETORNO À CENTRAL O FORNECEDOR DO SISTEMA.
 - 4- AS CARACTERÍSTICAS DOS EQUIPAMENTOS E CABOS DEVEM SER CONFIRMADAS COM O FABRICANTE DOS MESMOS.
 - 5- OS ELETRODUTOS SÃO DE AÇO GALVANIZADO A QUENTE, SEM-PESADO SEM COSTURAS Ø3/4" EXCETO OS INDICADOS. OS ACESSÓRIOS E FIXAÇÕES DOS ELETRODUTOS DEVERÃO SER DE MATERIAL E DIMENSÃO COMPATÍVEL COM OS MESMOS.
 - 6- A DISTÂNCIA ENTRE FIXAÇÕES DE ELETRODUTOS NÃO DEVERÁ ULTRAPASSAR DE 1,50m.
 - 7- A IDENTIFICAÇÃO DOS ELETRODUTOS DO SISTEMA DE DETECÇÃO DE INCÊNDIO DEVERÁ SER EFETUADA POR PINTURA NA COR VERMELHA EM FORMA DE ANEL, COM 30m DE LARGURA DISTANCIADOS A CADA 1,00m. QUANDO EMBUTIDOS AS TAMPA DAS CAIXAS DE PASSAGEM DEVERÃO SER PINTADAS NA COR VERMELHA.
 - 8- A DISTÂNCIA MÁXIMA A SER PERCORRIDA POR UMA PESSOA, DE QUALQUER PONTO DA ÁREA PROTEGIDA ATÉ O ACIONADOR MANUAL MAIS PRÓXIMO, NÃO PODE SER SUPERIOR A 30m.
 - 9- MÓDULO DE SUPERVISÃO (SAÍDA) UTILIZADO PARA ATIVAR EQUIPAMENTOS EXTERNOS DE ACORDO COM LÓGICA PRÉ-DEFINIDA, COM POSSIBILIDADE DE CONFIRMAÇÃO DE ACIONAMENTO.
 - 10- MÓDULO DE SUPERVISÃO (ENTRADA) ATUA COMO INTERFACE PARA A TRANSMISSÃO DE ALARME OU SINAIS DE CONTROLE DE OUTRO EQUIPAMENTO PARA A CENTRAL DE DETECÇÃO E ALARME DE INCÊNDIO.
 - 11- NO DIMENSIONAMENTO DOS DETECTORES DE FUMAÇA, FOI CONSIDERADO UM NÚMERO DE TROCAS DE AR POR HORA NOS AMBIENTES NÃO SUPERIOR A 8.
 - 12- OS DETECTORES DE FUMAÇA DEVERÃO POSSUIR CONTATOS AUXILIARES NORMALMENTE ABERTOS PARA INTERTRAVAMENTO DE ACORDO COM A ESPECIFICAÇÃO DA AUTOMAÇÃO.
 - 13- O PAINEL DE INCÊNDIO DEVERÁ POSSUIR COMUNICAÇÃO MOD-BUS-RS-485.

PROPRIETÁRIO: TRIBUNAL REGIONAL ELEITORAL DA BAHIA

RESPONSÁVEL TÉCNICO: João Carlos Cruz Melo

PROJETO PREVENÇÃO E COMBATE A INCÊNDIO

OBRA: EDIFÍCIO ANEXO A SEDE DO TRE-BA

ENDEREÇO: 1ª Avenida do Centro Administrativo da Bahia, nº 150, CAB, Salvador-Ba.

RESPONSÁVEL TÉCNICO: ENG. João Carlos Cruz Melo CREA: 050447367/BA

PRANCHA: PLANTA-BAIXA - ESCRITÓRIOS 01-02 - SDAI

PAVIMENTO: RECEPÇÕES ESCALA: 1/75 CONSULTA: SDAI-EXE

PROPRIETÁRIO: TRIBUNAL REGIONAL ELEITORAL DA BAHIA FOLHA: 03/07

DESENHO: JOÃO MELO DATA: JANEIRO/2019

Este documento só pode ser impresso no tamanho 200% ou superior. Use a configuração fornecida com o C / Seta / e-mã. Consulte o arquivo no endereço: "Site Arquivos de Projeto".